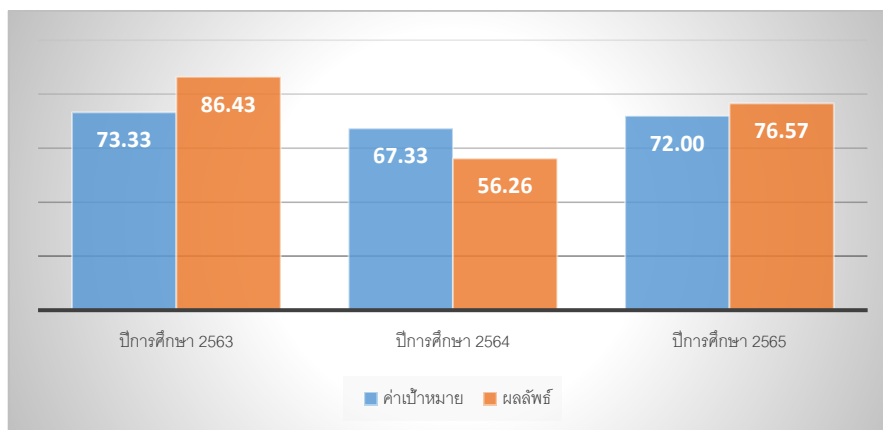


ผลของความสำเร็จของหลักสูตรเชิงเปรียบเทียบ

แสดงผลลัพธ์ด้านประสิทธิภาพของการจัดการเรียนการสอนตามหลักสูตรสถานศึกษา โรงเรียนหอพระ
ปี พ.ศ. 2563 – 2565



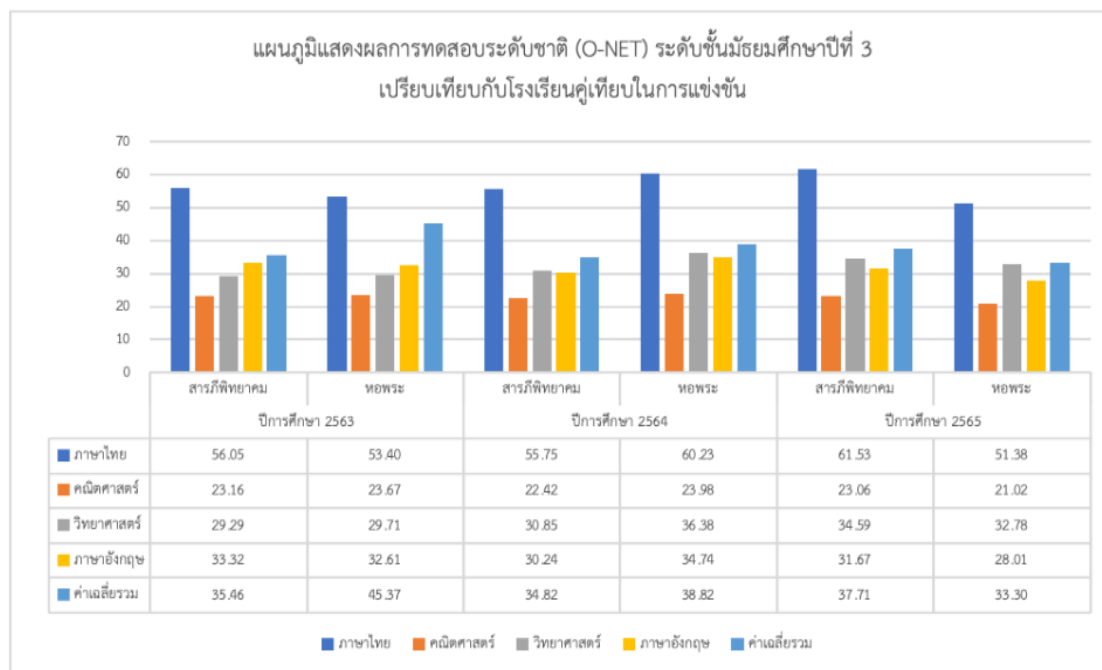
พบว่า ในปี 2563 และ 2565 ค่าเฉลี่ยการประเมินผลด้านผลสัมฤทธิ์ทางวิชาการของผู้เรียน เพิ่มขึ้นจากค่าเป้าหมาย และในปี 2565 มีค่าเฉลี่ยเพิ่มสูงขึ้นจากปี 2564 ส่วนในปี 2564 มีผลการดำเนินการต่ำกว่าเป้าหมาย อาจเนื่องมาจากผลกระทบจากสถานการณ์ การแพร่ระบาดของเชื้อโควิด-19

ตารางแสดงผลการประเมินคุณภาพภายในด้านคุณภาพผู้เรียนและการจัดการศึกษา

มาตรฐาน/ประเด็นการพิจารณา	ผลการประเมินคุณภาพภายในสถานศึกษา					
	2563		2564		2565	
	ผลการประเมิน	ระดับคุณภาพ	ผลการประเมิน	ระดับคุณภาพ	ผลการประเมิน	ระดับคุณภาพ
มาตรฐานที่ 1 คุณภาพของผู้เรียน	91.96	ยอดเยี่ยม	77.50	ดีเลิศ	87.46	ยอดเยี่ยม
1.1 ผลสัมฤทธิ์ทางวิชาการของผู้เรียน	86.43	ดีเลิศ	56.26	ปานกลาง	76.57	ดีเลิศ
1.2 คุณลักษณะที่พึงประสงค์ของผู้เรียน	97.49	ยอดเยี่ยม	98.74	ยอดเยี่ยม	98.36	ยอดเยี่ยม
มาตรฐานที่ 2 กระบวนการบริหารและการจัดการ	89.28	ดีเลิศ	72.91	ดีเลิศ	79.83	ยอดเยี่ยม
มาตรฐานที่ 3 กระบวนการจัดการเรียนการสอนที่เน้นผู้เรียนเป็นสำคัญ	83.89	ดีเลิศ	64.28	ดี	72.40	ดีเลิศ

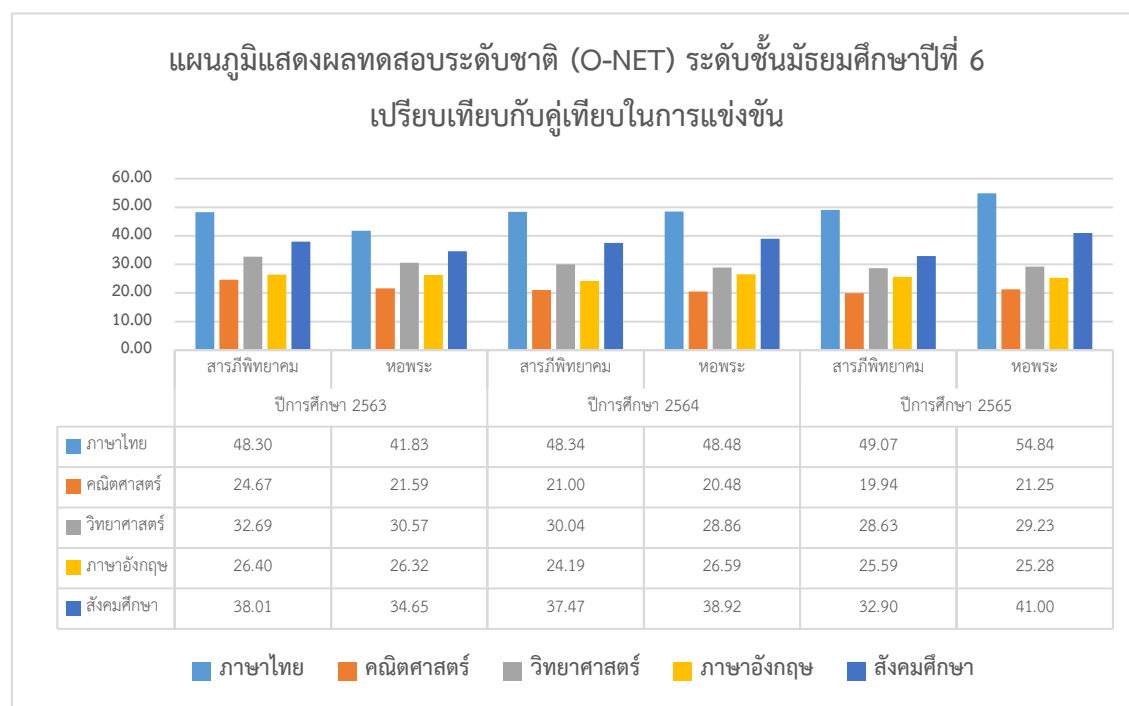
พบว่า มาตรฐานด้านคุณภาพผู้เรียนและมาตรฐานด้านการจัดการศึกษา ปีการศึกษา 2563-2565 มีคะแนนการประเมิน อยู่ในระดับ ยอดเยี่ยม และดีเลิศ

เปรียบเทียบค่าร้อยละของผลการทดสอบระดับชาติขั้นพื้นฐาน (O-NET) ปีการศึกษา 2563 – 2565
ระดับชั้นมัธยมศึกษาตอนต้น



พบว่า ผลการดำเนินการค่าเฉลี่ยโดยรวม ในปี 2563 และปี 2564 ค่าเฉลี่ยสูงกว่าโรงเรียนคู่เทียบ

เปรียบเทียบค่าร้อยละของผลการทดสอบระดับชาติขั้นพื้นฐาน (O-NET) ปีการศึกษา 2563 – 2565
ระดับชั้นมัธยมศึกษาตอนปลาย



พบว่า ผลการดำเนินการค่าเฉลี่ยโดยรวม ในปี 2564 - 2565 สูงขึ้นทุกปีการศึกษา และในปี 2565 และเมื่อเปรียบเทียบกับโรงเรียนคู่แข่งขันพบว่า มีค่าเฉลี่ยผลการดำเนินการสูงกว่าโรงเรียนคู่แข่งขัน ในทุกกิจกรรมและมีแนวโน้มเพิ่มขึ้นทุกปีการศึกษา

ตารางแสดงจำนวนของครูที่ผ่านการพัฒนาผู้นำจากการให้ปฏิบัติหน้าที่จริง ระหว่างปีการศึกษา 2563 – 2565

ปีการศึกษา	2563		2564		2565	
	เป้าหมาย	ผลลัพธ์	เป้าหมาย	ผลลัพธ์	เป้าหมาย	ผลลัพธ์
หัวหน้ากลุ่มสาระ	8	6	8	7	8	8
หัวหน้ากลุ่มงาน	4	4	4	4	4	4
รองหัวหน้ากลุ่มงาน	4	3	4	4	4	4
รวม	16	13	16	15	16	16

การพัฒนาผู้นำระดับต่าง ๆ พบว่า ครูได้รับการพัฒนาโดยวิธีฝึกปฏิบัติจริงตามค่าเป้าหมายที่โรงเรียนกำหนดไว้ทุกปี

ตารางแสดงข้อมูลผู้นำระดับสูงได้ดำเนินการพัฒนาบุคลากร เพื่อขอให้มีหรือเลื่อนตำแหน่งในระดับสูงขึ้น

ปีการศึกษา	2563		2564		2565	
	เป้าหมาย	ผลลัพธ์	เป้าหมาย	ผลลัพธ์	เป้าหมาย	ผลลัพธ์
ครูผู้ช่วยเลื่อนเป็น ครู ค.ศ.1	-	-	-	-	-	-
ครู ค.ศ.1 เลื่อนเป็น ครู ค.ศ.2	2	1	1	-	1	-
ครู ค.ศ.2 เลื่อนเป็น ครู ค.ศ.3	14	2	10	-	10	-
ครู ค.ศ.3 เลื่อนเป็น ครู ค.ศ.4	19	-	21	-	19	-
รอง หน.กลุ่มสาระเลื่อนเป็น หน.กลุ่มสาระ	1	1	1	1	1	1
รอง หน.งาน เลื่อนเป็น หน.งาน	1	1	1	1	1	1
รวม	37	5	34	2	32	2

พบว่า การเตรียมผู้นำทางวิชาการ เพื่อขอให้มีหรือเลื่อนวิทยฐานะที่สูงขึ้น พบว่า ครูได้เลื่อนวิทยฐานะ และได้รับการพัฒนาภาวะผู้นำตามค่าเป้าหมายที่กำหนด

ตารางผลลัพธ์ที่แสดงการทำประโยชน์เพื่อความผาสุกของสังคม

การประพฤติอย่างมีจริยธรรม	ปี พ.ศ.2563		ปี พ.ศ.2564		ปี พ.ศ.2565	
	เป้าหมาย	ผลลัพธ์	เป้าหมาย	ผลลัพธ์	เป้าหมาย	ผลลัพธ์
1) กิจกรรมวันสถาปนาโรงเรียน	70	72	75	77	80	82
2) กิจกรรมต่าง ๆ ที่ชุมชนขอความร่วมมือ	70	72	75	76	80	80
3) กิจกรรมเปิดบ้านหออพระ	70	73	75	78	80	85

ระดับความพึงพอใจของชุมชนต่อการทำประโยชน์เพื่อความผาสุกของสังคม ระดับมากขึ้นไปจนถึงมากที่สุด ในช่วงปี พ.ศ.2563-2565 พบว่า ชุมชนมีความพึงพอใจต่อการทำประโยชน์ต่อสังคมผ่านกิจกรรมต่าง ๆ สูงกว่าค่าเป้าหมายทุกกิจกรรม

แผนภูมิแสดงประสิทธิผลของการบรรลุแผนปฏิบัติการ ช่วงปี พ.ศ.2563-2565

