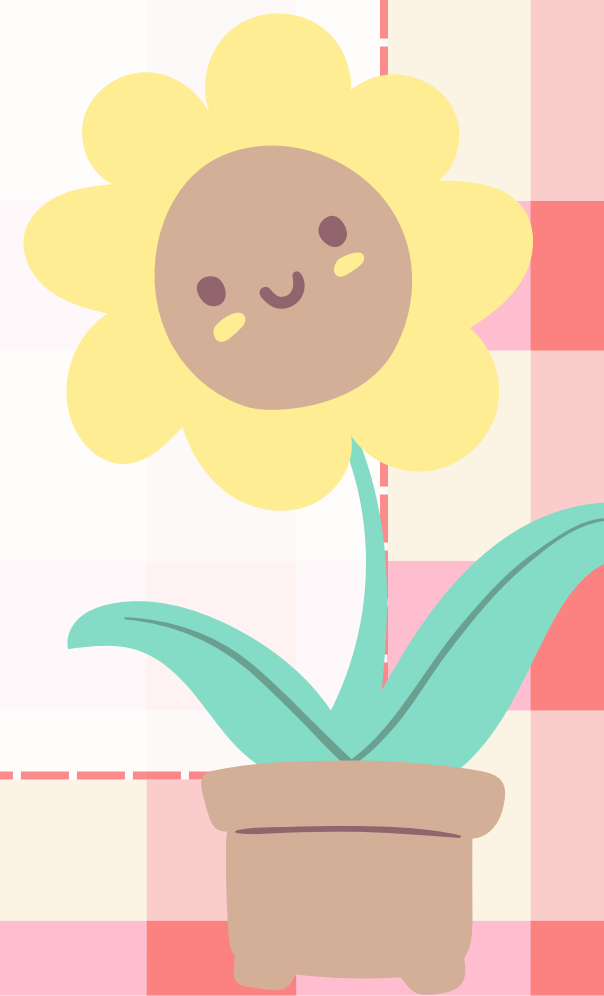


การเปลี่ยนเสียง

(→)

YĪ



— จะมีการเปลี่ยนเสียง เป็น 2 กรณี

1. เมื่อ — ตามด้วยเสียง 4 — จะออกเสียงเป็นเสียง 2 คือ yí (อี)
- เช่น 一般 ออกเสียงว่า yíbàn
一块 ออกเสียงว่า yíkuài
一样 ออกเสียงว่า yíyàng



— จะมีการเปลี่ยนแปลงเสียง เป็ฯ 2 กรณี

2. เมื่อ — ตามด้วยเสียง 1,2,3 — จะออกเสียงเป็ฯเสียง 4 คือ yì(อี่)
เช่น 一些 ออกเสียงว่า yìxiē
一起 ออกเสียงว่า yìqǐ
一天 ออกเสียงว่า yìtiān
一年 ออกเสียงว่า yìnián



谢谢

